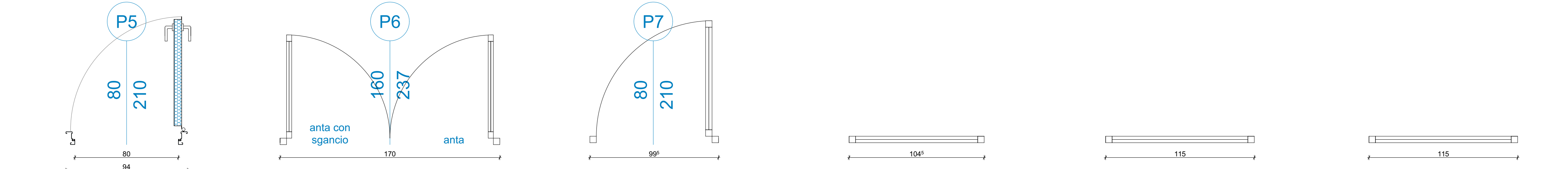
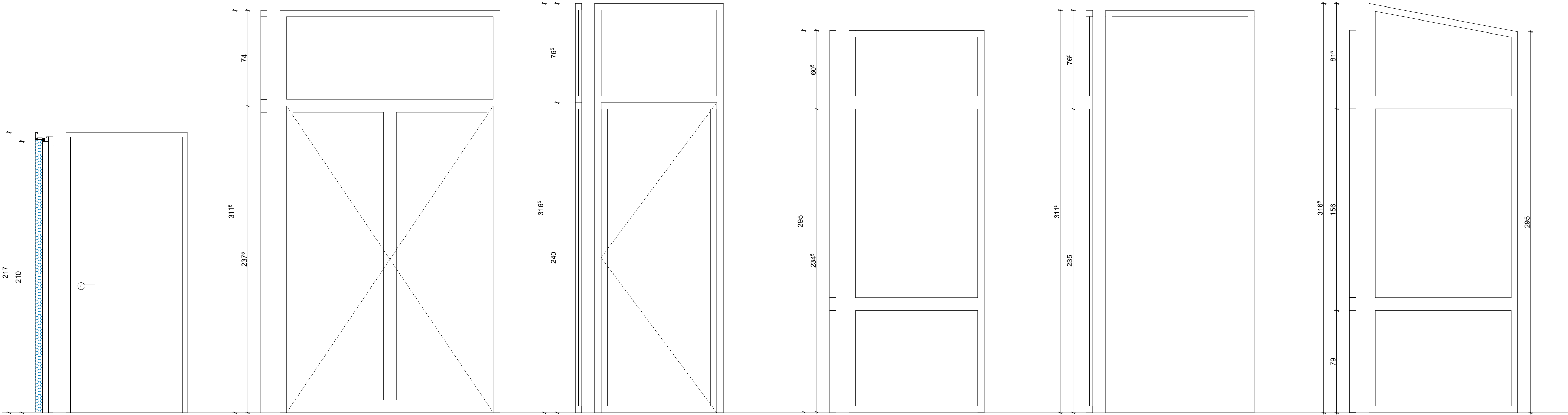


PORTE / FINESTRE

1:20



P 5	art. VEN24-01.26.04.b
N°	2
Posizione	Magazzini
Tipo	Anta singola
Apertura a spingere DX	1
Apertura a spingere SX	1
Materiale	Acciaio verniciato RAL

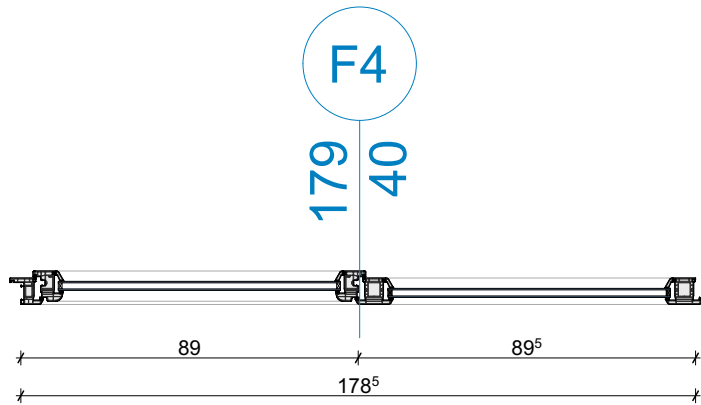
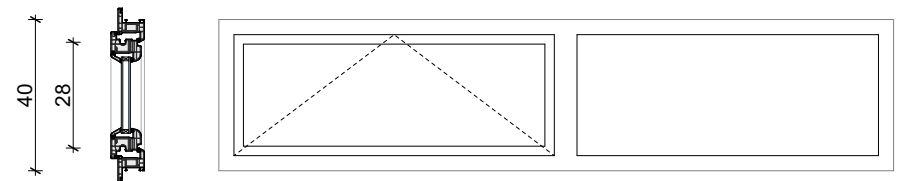
P6	art. VEN24 - 01.25.30*
N°	1
Posizione	Veranda P.T. Civ.5
Tipo	Anta doppia + Sopraluce
Vetro	Stratificato 5+5
Apertura a tirare DX	1
Apertura a tirare SX	1
Materiale	Vetro - Alluminio
Taglio	Freddo

P7	art. VEN24 - 01.25.31*
N°	1
Posizione	Veranda P.P. Civ.3
Tipo	Anta singola + Sopraluce
Vetro	Stratificato 5+5
Apertura a spingere DX	1
Apertura a spingere SX	-
Materiale	Vetro - Alluminio
Taglio	Freddo

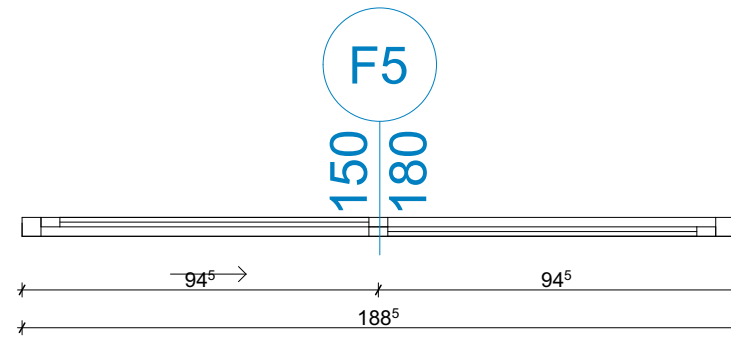
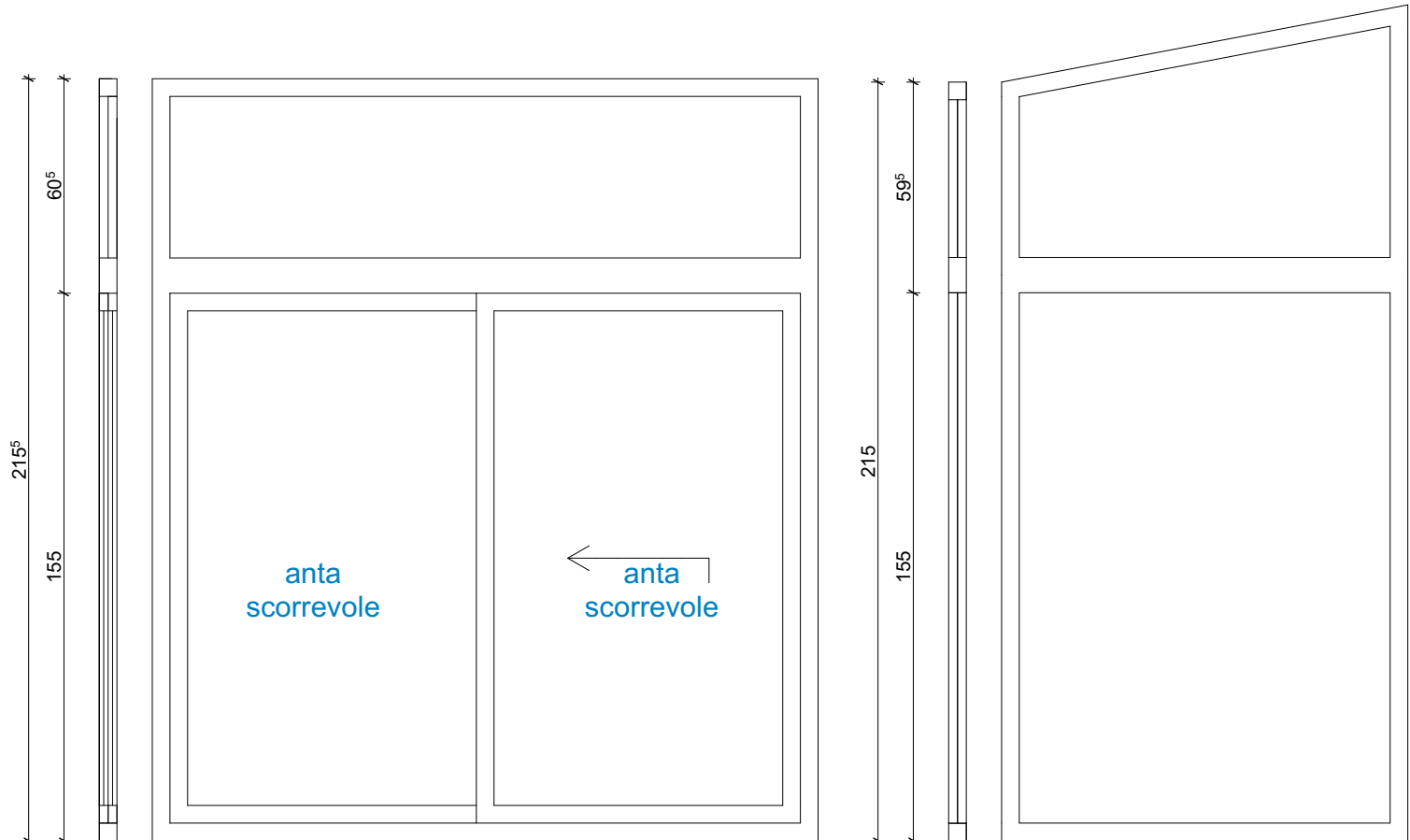
P8	art. VEN24 - 01.25.31*
N°	1
Posizione	Veranda Civ.3
Tipo	Anta fissa + Spraluce
Vetro	Stratificato 5+5
Apertura a spingere DX	1
Apertura a spingere SX	-
Materiale	Vetro - Alluminio
Taglio	Freddo

P9	art. VEN24 - 01.25.30*
N°	2
Posizione	Veranda Civ.5
Tipo	Anta fissa + Spraluce
Vetro	Stratificato 5+5
Apertura a spingere DX	1
Apertura a spingere SX	-
Materiale	Vetro - Alluminio
Taglio	Freddo

P10	art. VEN24 - 01.25.31*
N°	1
Posizione	Veranda Civ.3
Tipo	Anta fissa + Spraluce
Vetro	Stratificato 5+5
Apertura a tirare DX	-
Apertura a tirare SX	-
Materiale	Vetro - Alluminio
Taglio	Freddo



F4	
N°	2
Posizione	Magazzini
Tipo	Anta singola + Anta fissa
Vetro	Strat. 4.4/ 16 Argon /8 temp.
Apertura a tirare DX	-
Apertura a tirare SX	-
Materiale	PVC

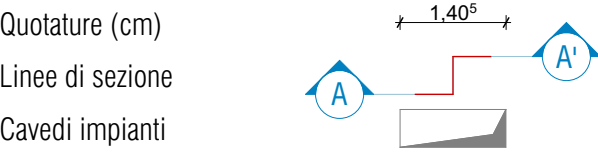


F5	art. VEN24 - 01.25.31*
N°	1
Posizione	Veranda P.P. Civ.3
Tipo	Scorrevole+ Sopraluce
Vetro	Stratificato 5+5
Apertura a tirare DX	-
Apertura a tirare SX	-
Materiale	Alluminio
Taglio	Freddo

F6	art. VEN24 - 01.25.31*
N°	1
Posizione	Veranda P.P. Civ.3
Tipo	Anta fissa + Spraluce
Vetro	Stratificato 5+5
Apertura a spingere DX	1
Apertura a spingere SX	-
Materiale	Vetro - Alluminio
Taglio	Freddo

LEGENDA

SIMBOLI GRAFICI



QUOTE ALTIMETRICHE	Sezione (centimetri)	Pianta (centimetri)
Zero di Progetto	± 0.0	± 0
Finito architettonico	± 28.0	$\pm 2^\circ$
Grezzo strutturale	± 25.0	$\pm 3^\circ$
Pendenza	1.5 %	

CODICI DI ABACO	RIQUADRO DETTAGLI
Parete	PA CG 01
Controparete	CP CG 01
Rivestimento	RV CE 01
Pavimento	PV CE 01
Controsoffitto	CS CG 01
Codice Finitura (Parete, Pavimento, Intradosso solario/controsoffitto)	1

Codice dettaglio

Elaborato grafico

STATI RISTRUTTURAZIONE	
Demolizioni	<div></div>
Nuove costruzioni	<div></div>

PORTE / FINESTRE	N.B.
codice porta larghezza / altezza (luce di passaggio)	Le misure di porte, finestre e parapetti si riferiscono alla quota del pavimento finito.

- INDICAZIONI
- Questo disegno deve essere letto con gli elaborati (disegni e specifiche) del Progetto Esecutivo Implantistico.
 - Calcolo e verifica dimensionale degli elementi di carpenteria leggera (sottostrutture cartongesso, strutture in acciaio per gli architravi delle nuove aperture, etc.) sono a carico dell'impresa appaltatrice.
 - Tutte le misure sui disegni e in cantiere devono essere verificate dall'appaltatore prima dell'esecuzione.
 - Le quotature degli elaborati in scala 1:50 e degli abachi sono in centimetri (approssimazione al mezzo centimetro) e si riferiscono alle superfici al finito. Le qutature dei dettagli sono in millimetri.
 - In caso di divergenza fra differenti elaborati di progetto, prevalgono sempre i disegni di maggiore dettaglio (nell'ordine, scala 1:1, 1:5, 1:20, 1:50 etc).



Comune di Padova



Settore Lavori Pubblici

RISTRUTTURAZIONE INTERNA DI N. 2 ALLOGGI IN VIA CURIE 3 E 5
PR FESR 2021 - 2027 AZIONE 4.3.1 Edilizia Residenziale Pubblica (ERP)

CUP H92D23000180006 Cod. Progetto LLPP EDP 2024/027

PROGETTISTA OPERE ARCHITETTONICHE DIRETTORE DEI LAVORI Arch. Eleonora Strada indirizzo: Piazza Firenze 4 - 35142 Padova, PD email: studioarch.strada@gmail.com	COORDINATORE PER LA SICUREZZA Ing. Federico Saccarola e_mail: info@bdgroup.it GIOVANE ARCHITETTO D.Leg.vo 36/2023 arch. Camilla Pettinelli
-------------------------------------------------------------------------------------------------------------------------------------------------------------------------------------------------	------------------------------------------------------------------------------------------------------------------------------------------------------------------------------------

FASE	AREA	TIPO ELABORATO
GC gestione commessa	PI pianificazione	EE elenco elaborati
IP indagini preliminari	UR urbanistica	EG elaborati grafici
PP progetto di fattibilità	CA contabilità	RE relazioni
PD progetto definitivo	ST strutture	CM computi metrici e stime
PE progetto esecutivo	GE geologia e idrogeologia	CO capitolati e contratti
AP appalto	IE impianti elettrici e speciali	EP elenco prezzi
DL direzione lavori	IM impianti termo-meccanici	SA servizi accessori
		AP analisi prezzi

TITOLO TAVOLA: Abaco serramenti - ART.76 c.6 DLGS 36/2023	
SIGLA: APPR - PE 44 R	file n° 44
DATA: 24/09/2024	PFTF ESECUTIVO
SCALA: 1:20	
FILE:	PROGETTO

CAPO SETTORE LAVORI PUBBLICI Dott. Danilo Guarti Settore Lavori Pubblici Comune di Padova	RESPONSABILE UNICO DEL PROGETTO ing. arch. Fabiana Gavasso Settore Lavori Pubblici Comune di Padova
---------------------------------------------------------------------------------------------------------------	-------------------------------------------------------------------------------------------------------------------------